

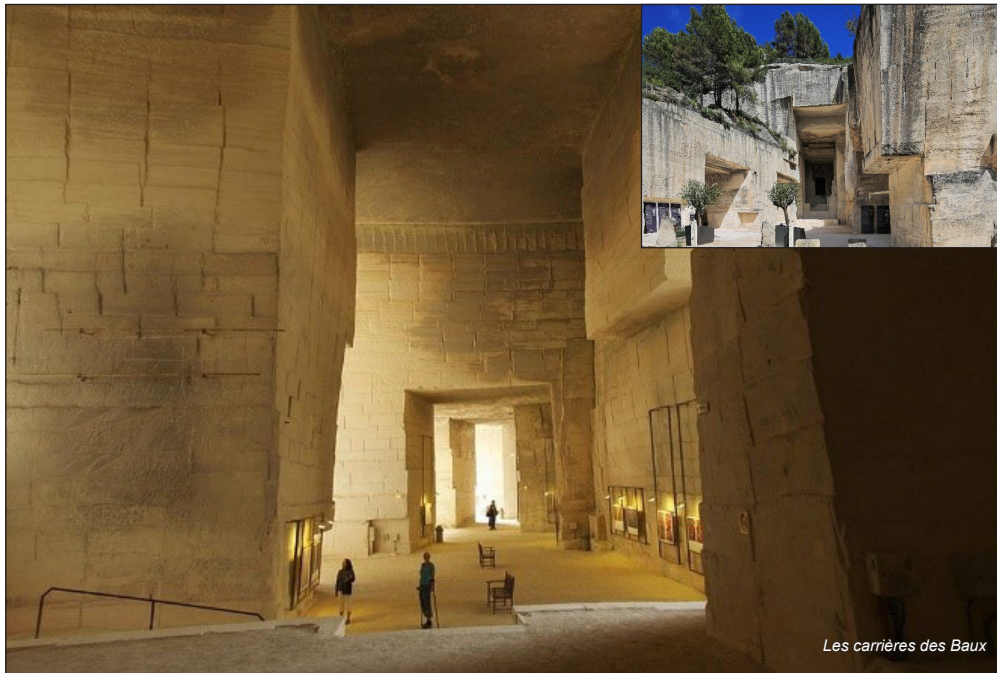
L'ÉCHO DE BEL-AIR



EDITO

Amsterdam, Mons, Aubers sur Oise, Saint-Rémy de Provence, ces 4 villes ont un point commun Van Gogh. Hollandais de naissance, Van Gogh est à la Provence ce que la Provence est à ses œuvres : une inspiration, un accomplissement. Fascinant Paris, le maître pose d'abord ses valises à Arles puis à Saint-Rémy-de-Provence, fasciné par ses lumineux paysages et leur quiétude. Amoureux d'un soleil qui jamais ne s'éteint. Son départ de la Hollande l'amène à séjourner en Belgique, la traversée du Borinage commence à Pâturage. Après avoir rendu visite à son frère Theo à Paris, Van Gogh s'installe à Auvers-sur-Oise, situé à une trentaine de kilomètres au nord-ouest de Paris. Van Gogh, digne héritier de cette génération du 17^e siècle, nous emmène finalement sous le soleil et la nuit du Sud. Il est présent avec De Vermeer dans les carrières de Lumière aux Baux de Provence.

LES CARRIÈRES DES LUMIÈRES UN CENTRE D'ART NUMÉRIQUES



Les carrières des Baux

Les Carrières des Lumières sont un centre d'art numérique projetant des expositions immersives, labellisé « Site naturel classé ». Situées aux Baux-de-Provence, les carrières sont gérées par la société CULTURESPACE. Jusqu'en 2012, le spectacle, ainsi que la société gérante, se nommaient Cathédrale d'Images. Au fil des années, ces carrières sont creusées pour en extraire le calcaire blanc utilisé pour la construction du Château et de la Cité des Baux.

ACTUELLEMENT AU CARRIÈRES DE LUMIÈRES

TINTIN, L'AVENTURE IMMERSIVE

Suite au succès de « TINTIN, L'AVENTURE IMMERSIVE » présentée à l'Atelier des Lumières à Paris en 2022, cette création unique consacrée aux aventures de Tintin, fruit de la collaboration entre Culturespaces et Tintinimaginatio, arrive en 2023 aux Carrières des Lumières. Promesse d'une relecture singulière et immersive de l'œuvre d'Hergé, « Tintin, l'aventure immersive » permet, aux petits comme aux grands... « De 7 à 77 ans », de se (re) plonger dans l'univers créatif et fictionnel de l'un des plus grands auteurs de bande dessinée du XX^e siècle.



DE VERMEER À VAN GOGH, LES MAÎTRES HOLLANDAIS

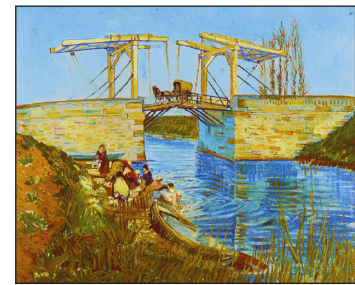
Gordes un des plus beaux villages de France est aussi à faire en Vélo à Assistance électrique, sans oublier l'Abbaye de Sénanque ou le village des Bories. (Circuit 33), Jean-Claude saura vous conseiller lors de la location des VAE.



Tous les numéros de l'Écho de Bel-air
www.lesgitesdebelair.com

LE PONT DE LANGLOIS PEINT PAR VAN GOGH EN 1888

Du nom de l'employé chargé de le garder et de le manipuler, le « pont de Langlois » a acquis une renommée mondiale grâce aux représentations qu'en a faites Van Gogh à la fin du XIX^e siècle.



Le pont que l'on peut voir à quelques kilomètres au sud du centre-ville, sur le canal d'Arles à Bouc, n'est pourtant pas celui peint par l'artiste. Il n'est pas non plus à son

emplacement initial.

Les progrès des techniques, l'évolution de l'urbanisme et les aléas de la guerre ont fait que nous ne voyons aujourd'hui qu'un exemplaire identique, autrefois installé à Fos.

Cependant, la volonté d'évoquer le peintre, aussi bien que de restituer une technique ancienne, ont permis de replacer l'ouvrage dans son intégrité fonctionnelle, et dans un cadre paysager proche de celui vu par Van Gogh.



Le canal d'Arles à Bouc, construit vers 1820-1830, comptait pour le passage des voies routières onze ponts-levis en bois. En 1959, le pont-levis en bois de Fos, gênant une opération de voirie, fut démonté. Le syndicat d'initiative d'Arles s'en porta acquéreur, en vue de son remontage à l'identique de celui peint par Van Gogh.

Cependant, les contraintes techniques et paysagères ne permettant pas de le replacer sur le site initial, il fut remonté sur le même canal, mais quelques kilomètres en aval.

Par ailleurs, le pont, en mauvais état devait être restauré. Cette opération fut menée à bien en 1997.

Après avoir rendu visite à Theo à Paris, Van Gogh s'installe à Auvers-sur-Oise. Il y passe les 70 derniers jours de sa vie, du 20 mai au 29 juillet 1890. Le docteur Paul Gachet a promis de prendre soin de lui à la demande de Théo

LE WIFI EST AUX
GÎTES DE BEL-AIR, ENFIN !

Comme nous l'a fait remarquer un ami vacancier qui se reconnaît le haut débit est enfin en service aux 2 gîtes. Les tests le prouvent puisque nous sommes à 480 Mbps descendant et 490 Mbps ascendant.