

L'ECHO DE BEL-AIR



EDITO -

Envoyer cette feuille de chou le 1er Avril est toujours délicat. Poisson d'avril ou pas ? Non car dans le poisson il y a une arête et je fais la transition avec le véloroute du CALAVON véritable épine dorsale des balades en vélo dans le Luberon, Les Monts de Vaucluse et les Bouches du Rhône. Comme dans l'édito 3 ou j'énumère les liaisons avec des villages, l'engouement est tel que Cabrières d'Avignon, Maubec village, Oppedes, Goult, vont avoir leur jonction avec le Vélo route. J'en oublie certainement. La révolution du vélo sous toutes ses formes est en route. Nous avons testé pour vous Le trajet Les gîtes de Bel-Air le partage des Eaux à l'Isle sur la sorgue. Une heure de vélo pour aller en toute tranquillité et un plaisir à découvrir des paysages que nous ne connaissions pas. Dommage le manque de convivialité, restrictions sanitaires obligent.

LES ANCIENNES VOIES FERRÉES

Une dernière photo avant de refermer cette rubrique sur les anciennes voies ferrées et Gares. Je n'ai pas choisi la gare de Goult Lumière par Hasard. Nous y reviendrons un peu plus tard.



Les travaux d'accès aux gîtes de Bel-Air c'est: Simply un accès direct avec le vélo route pour le confort de nos amis vacanciers. Aucune commune mesure avec les travaux sur La Route Départementale 2.

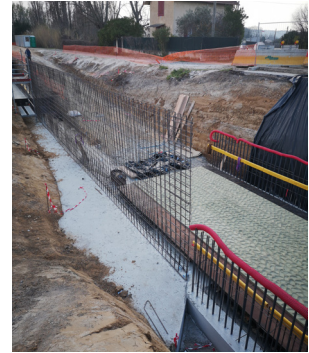


À SAVOIR

Les travaux d'aménagement du passage inférieur à la RD 2 c'est.

- 2500 mètres carrés feuilles
- 153 m3 de béton C35/45 pour mur
- 15 300 kg d'armature pour mur
- 550 mètres carrés de coffrage pour mur
- 326 mètres carrés d'enduit pour mur
- 95 m3 de béton C35/45 pour tablier
- 17 000 kg d'armature pour tablier
- 200 mètres carrés de coffrage pour tablier
- 150 Tonnes d'enrobés
- 378 ml de cages de Gabions
- 193 m de bordures

Construction du radié et début de l'élévation avec le coffrage à plat en attendant d'être relevé.



LE VÉLO ROUTE DU CALAVON

Comme évoqué dans l'édito, l'épine dorsale des balades en vélo dans le Luberon, Les Monts de Vaucluse et les Bouches du Rhône est bien cette voie verte, Cavaillon, Taillades, Coustellet, pont Julien, Apt et Saint-Martin de Castillon. On peut apercevoir toutes les ramifications qui s'y greffent et dont nous développerons plus tard au grès de nos découvertes



MIREILLE ET JEAN-CLAUDE VOUS RECOMMANDENT

Randonnée dans Le Luberon et coucher de soleil

Un canal d'irrigation, un tunnel, un mur de pierres, des produits locaux, un coucher de soleil ! Le tout lors d'une randonnée pédestre sur la commune des Taillades. Voici l'une des randonnées et des activités proposées par Didier JEAN (accompagnateur en randonnée pédestre et vélo)

Contact:
06 24 42 30 48.

ENDORF'INN Bougez autrement !